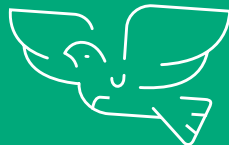


Carl von Ossietzky
Universität
Oldenburg

HIT HOCHSCHUL
INFORMATIONSS
TAG



HOCH SCHUL INFORMATIONSS TAG



[UOL.DE/HIT](https://uol.de/hit)

14. JUNI 2024
9 – 14:30 UHR



2

GRUSSWORT	3
STARTKLAR FÜR DEN HIT?	4
UNSER KLEINER LEITFADEN	5
UNSERE UNI AUF EINEN BLICK	6
WO FINDE ICH WAS AUF DEM HIT?	8
LAGEPLÄNE HAARENTOR UND WECHLOY	10
STUDIENGANGS- UND FACHVORSTELLUNGEN	12
ALLGEMEINE VORTRÄGE ZUM STUDIUM	16
VORSTELLUNG DER FACHSCHAFTEN	18
FÜHRUNGEN	19
WAS KOMMT NACH DEM HIT?	20
ZENTRALE STUDIEN- UND KARRIEREBERATUNG	21
STUDIENANGEBOT BACHELOR/STAATSEXAMEN	22
STUDIENANGEBOT MASTER	24
FAKULTÄTEN	26
INTERVIEWS MIT STUDIERENDEN	32
ANSPRECHPERSONEN/INSTITUTIONEN	34
CHECKLISTE ZUM STUDIENSTART	35
INTERNATIONAL STUDIEREN	36
UNI JARGON	38
MOIN IN OLDENBURG	40
MEIN PLAN FÜR DEN HIT!	42
BUSTICKET	43



Foto: Universität Oldenburg | Markus Hibbeler

LIEBE SCHÜLER*INNEN, LIEBE STUDIENINTERESSIERTE,

haben Sie schon eine Idee, was Sie nach dem Schul- oder Ausbildungsabschluss machen wollen? Ganz gleich, wie vage oder konkret Ihre Pläne sind, der Hochschulinformationstag der Universität Oldenburg bringt Sie weiter! Hier finden Sie heraus, ob ein Studium grundsätzlich zu Ihnen passt, und entdecken gleichzeitig die ganze Vielfalt der Studienmöglichkeiten:

Mit ihren sechs Fakultäten und über 40 Bachelor- sowie vielen Masterstudiengängen bedient unsere Universität die verschiedensten Interessen. Wir sind eine junge, lebendige Campus-Universität mit knapp 260 Professor*innen und etwa 15.600 Studierenden aus ganz Deutschland und aller Welt. Kurze Wege, die enge Beziehung zwischen Lehrenden und Lernenden sowie das Konzept des forschungsbasierten Lernens tragen zu einer offenen, wertschätzenden Atmosphäre bei.

Mit detaillierten Fachvorstellungen laden wir Sie ein, Fakultäten und Fachrichtungen sowie die einzelnen Studiengänge zu erkunden und unsere Universität kennenzulernen. Fachübergreifende Angebote rund ums Studium stehen ebenfalls auf dem Programm: Der HIT liefert Ihnen beispielsweise Informationen zum Bewerbungsverfahren, den Zulassungsbedingungen mit und ohne Abitur oder den Möglichkeiten der Studienfinanzierung.

Im Foyer des Hörsaalzentrums kommen Sie an den Infoständen auch mit Studierenden aus den Fachschaften ins Gespräch über deren Studienerfahrungen. Informieren Sie sich ganz entspannt persönlich z. B. über das Auslandsstudium, das Wohnen in Oldenburg oder das Studieren mit Behinderung.

Den HIT 2024 können Sie übrigens ganz spontan und ohne Anmeldung besuchen. Wir laden Sie herzlich zu einem spannenden und informativen Tag ein und freuen uns darauf, Sie von unserer Universität begeistern zu dürfen!

Prof. Dr. Ralph Bruder
Präsident der Carl von Ossietzky Universität Oldenburg

STARTKLAR FÜR DEN HIT?

HERZLICH WILLKOMMEN

Schön, dass Sie unseren Hochschulinformationstag besuchen.

Wir freuen uns, Sie auf dem Campus der Universität begrüßen zu dürfen. Wir wünschen Ihnen einen informativen Tag mit interessanten Begegnungen und regem Austausch sowie vielen Anregungen für Ihre Studienorientierung. Ihre Zentrale Studien- und Karriereberatung (ZSKB)

WAS BIETET DER HIT?

In den fachbezogenen Veranstaltungen lernen Sie die Studieninhalte und Anforderungen unserer Bachelorstudiengänge kennen. Fachübergreifende Veranstaltungen informieren Sie über Studienstrukturen, Zulassungs- und Bewerbungsbedingungen, Finanzierungsmöglichkeiten und vieles mehr. Auf der InfoBörse im Foyer des Hörsaalgebäudes A14 präsentieren sich die Fächer sowie Hochschuleinrichtungen. Es erwartet Sie zudem ein buntes Rahmenprogramm.

Fazit: Sie können sich rundum informieren und haben die Möglichkeit, in den Austausch zu gehen und direkt Ihre Fragen loszuwerfen.

WO KÖNNEN SIE ESSEN?

Im Foyer des Gebäudes A14 erhalten Sie an der CaféBar des Studierendenwerks Getränke und kleine Snacks zum Mitnehmen. Sie können auch die Mensen oder Cafeterien der Universität nutzen.

studentenwerk-oldenburg.de/gastronomie



WO FINDEN SIE WAS?

Die Uni hat zwei Standorte: Campus Haarentor und Campus Wechloy. Die Räume mit der Bezeichnung A finden Sie am Standort Haarentor, die mit der Bezeichnung W am Standort Wechloy (s. Lageplan auf S. 10/11). Für die Fahrten zwischen den beiden Hochschulstandorten können Sie kostenlos die Buslinie 306 nutzen. Die Fahrzeit beträgt ca. 3 Minuten. Sie benötigen dafür das **Ticket auf S. 43**.

vvg.de/Fahrplan-Linienplaene-und-Bussteige.html

NOCH FRAGEN?

Im Foyer des Gebäudes A14 finden Sie den allgemeinen Infostand. Auch unsere Uni-Lots* innen in blauen T-Shirts helfen Ihnen gerne weiter.

PLANUNG IST ALLES

Nutzen Sie unseren **Leitfaden auf S. 5** zur Vorbereitung! Wenn Sie bereits vorab wissen, was Sie klären wollen, wird auch nichts vergessen.

▶ **HINWEISE ZU PROGRAMMÄNDERUNGEN**
UNTER: UOL.DE/HIT/PROGRAMMAENDERUNGEN

UNSER KLEINER



LEITFADEN

ALLGEMEINE VORBEREITUNG

- ▶ Was glauben Sie, wie sich Schule und Uni unterscheiden?
- ▶ Welche generellen Erwartungen haben Sie an ein Studium?
- ▶ Was glauben Sie, was würde Ihnen im Studium Spaß machen und was würde Ihnen eher weniger gefallen?
- ▶ Welche Studiengänge interessieren Sie?

GEZIELTE VORBEREITUNG

- ▶ Welche Veranstaltungen möchten Sie besuchen?
- ▶ Welche Fragen möchten Sie klären?
Notieren Sie für jede Veranstaltung Ihre Fragen!

NACHBEREITUNG

- ▶ Was haben Sie gelernt und können Sie weiter verwenden?
- ▶ Was ist noch zu klären und muss recherchiert werden?
- ▶ Welche weiteren Schritte werden Sie jetzt gehen, um zu einer Studienentscheidung zu gelangen? Entwerfen Sie einen ersten „Fahrplan“. Gerne können Sie auch einen Termin mit der Zentralen Studien- und Karriereberatung vereinbaren (siehe S. 21).

▶ **WAS WÜNSCHEN SIE SICH FÜR DEN NÄCHSTEN HIT?**
SCHICKEN SIE UNS IHRE WÜNSCHE UND IDEEN:
HIT@UOL.DE

NOTIZEN

UNSERE UNI AUF EINEN BLICK



15.600
STUDIERENDE

**GUTER DRAHT
ZWISCHEN LEHRENDEN
UND LERNENDEN**

MEHR ALS
90
STUDIEN
GÄNGE



**INTERNATIONALE
CAMPUSUNIVERSITÄT
MIT KURZEN WEGEN**

**RAUM ZUM
HINTERFRAGEN
UND ZUR
PERSÖNLICHKEITS
ENTWICKLUNG**

**FRÜHE EINBINDUNG
IN WISSENSCHAFT
UND FORSCHUNG**



**CA. 200 KOOPERATIONEN
MIT HOCHSCHULEN WELTWEIT**

6

FORSCHUNGSSCHWERPUNKTE

Umwelt und Nachhaltigkeit

- ▶ Biodiversität und Meereswissenschaften
- ▶ Nachhaltigkeit
- ▶ Energie der Zukunft

Mensch und Technik

- ▶ Hörforschung
- ▶ Kooperative sicherheitskritische Systeme
- ▶ Neurosensorik
- ▶ Versorgungssysteme und Patientenorientierung

Gesellschaft und Bildung

- ▶ Diversität und Partizipation
- ▶ Partizipation und Bildung

- ▶ Professionalisierungsprozesse in der Lehrkräftebildung
- ▶ Gesellschaftliche Transformation und Subjektivierung

SECHS FAKULTÄTEN

- ▶ Bildungs- und Sozialwissenschaften
- ▶ Informatik, Wirtschafts- und Rechtswissenschaften
- ▶ Sprach- und Kulturwissenschaften
- ▶ Human- und Gesellschaftswissenschaften
- ▶ Mathematik und Naturwissenschaften
- ▶ Medizin und Gesundheitswissenschaften

Campus Haarentor,
Hörsaalzentrum und das
StudierendenServiceCenter (SSC)



Foto: Universität Oldenburg

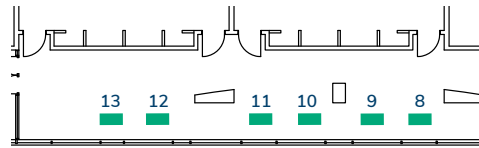
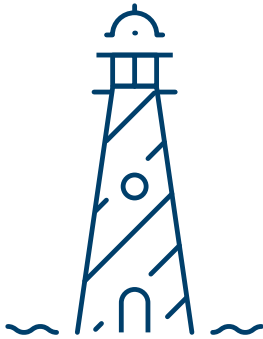


Foto: Universität Oldenburg



Foto: Universität Oldenburg | Markus Hibbeler

WO FINDE ICH WAS AUF DEM HIT?



FACHSCHAFTEN

- 25 : Anglistik/Amerikanistik
- 22 : Biologie
- 10 : Chemie
- 8 : Comparative and European Law
- 29 : Ev. Theologie und Religionspädagogik
- 35 : Gender Studies
- 1 : Germanistik
- 11 : Geschichte
- 28 : Humanmedizin
- 36 : Informatik und Wirtschaftsinformatik
- 12 : Interdisziplinäre Sachbildung/
Sachunterricht
- 34 : Kunst und Medien
- 30 : Lehramt
- 6 : Materielle Kultur: Textil
- 32 : Mathematik und Elementarmathematik
- 31 : Musik
- 13 : Niederlandistik
- 21 : Ökonomische Bildung
- 33 : Pädagogik
- 9 : Philosophie
- 27 : Physik, Engineering Physics sowie
Physik, Technik und Medizin
- 20 : Politik-Wirtschaft
- 13 : Slavistik
- 2 : Sonderpädagogik
- 7 : Sozialwissenschaften
- 5 : Sportwissenschaft
- 26 : Technik
- 37 : Umweltwissenschaften
- 14 : Wirtschafts- und Rechtswissenschaften

► **INFOBÖRSE**
9.00 – 14.30 UHR
GEBÄUDE A14, FOYER


- 23 : Allgemeiner Studierendenausschuss (AStA)
- 24 : AStA – Autonomes Schwulenreferat und
Autonomes Feministisches Referat
- 3 : Nachhaltigkeit an der Universität
Oldenburg und Fairtrade University

HOCHSCHULEINRICHTUNGEN

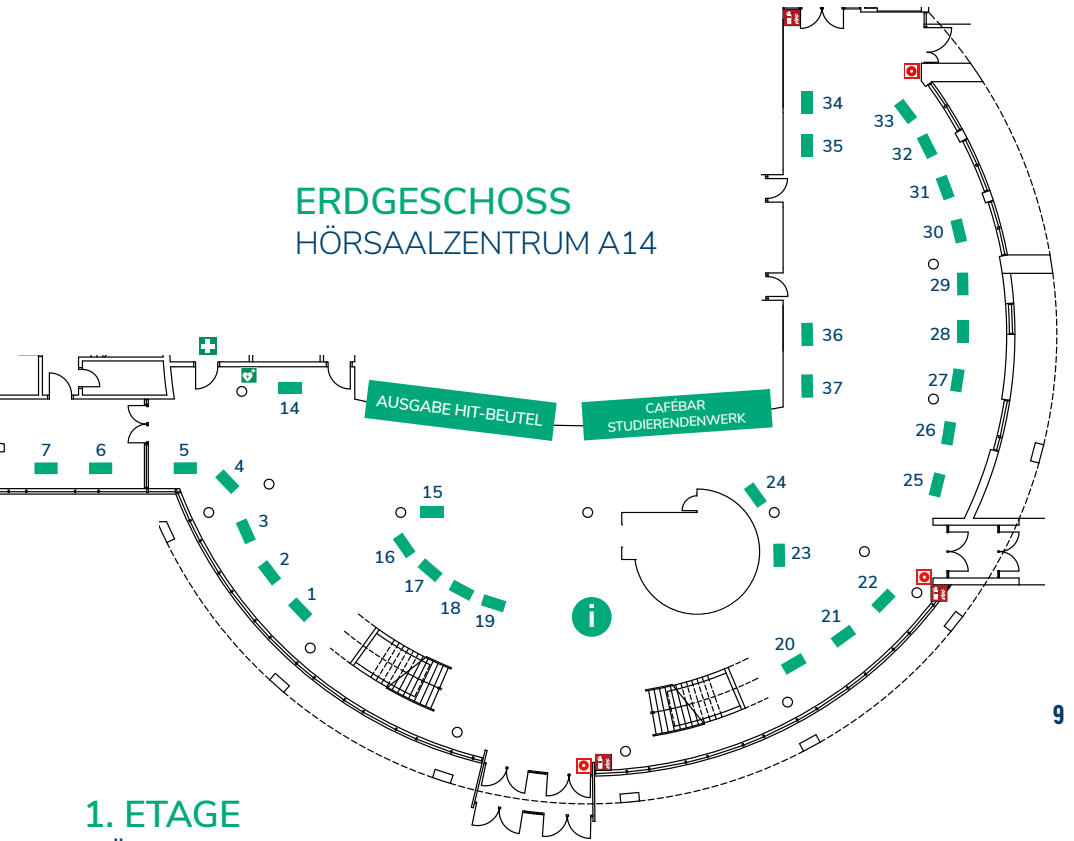
- 16 : Freiwilligendienste an der Uni Oldenburg
- 4 : Hochschulsport
- 19 : International Office
- 15 : Partizipation am Campus
- 41 : Servicestelle Stipendien
- 40 : Berufsausbildungen der Universität
Oldenburg

DARÜBER HINAUS

- 39 : Agentur für Arbeit
- 42 : ArbeiterKind.de
- 17 : Beratung für behinderte und chronisch
kranke Studierende
- 18 : Studierendenwerk Oldenburg: Beratung
zu BAföG, Studienfinanzierung, Sozialem,
Wohnen und Studium mit Kind
- 38 : Students at Work | Campus Office
- 43 : Universität Groningen

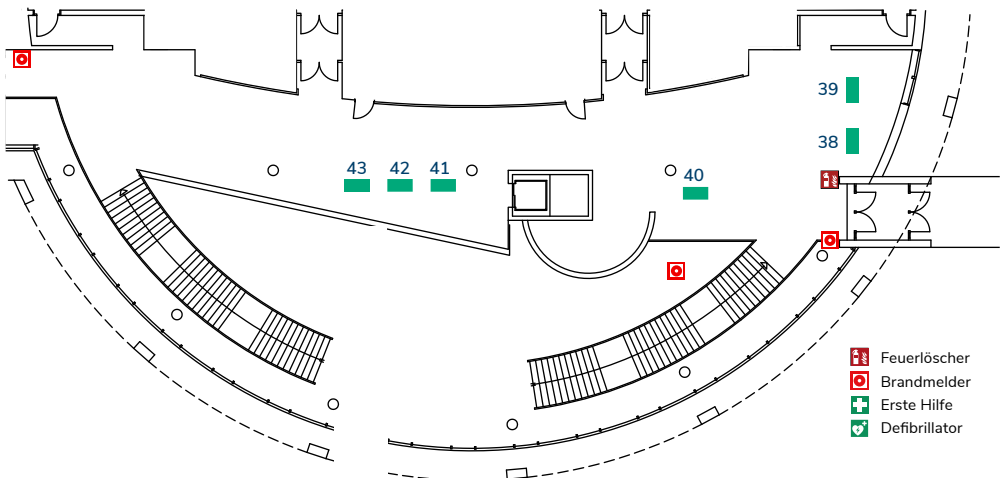
 Allgemeiner Infostand




ERDGESCHOSS
HÖRSAALZENTRUM A14



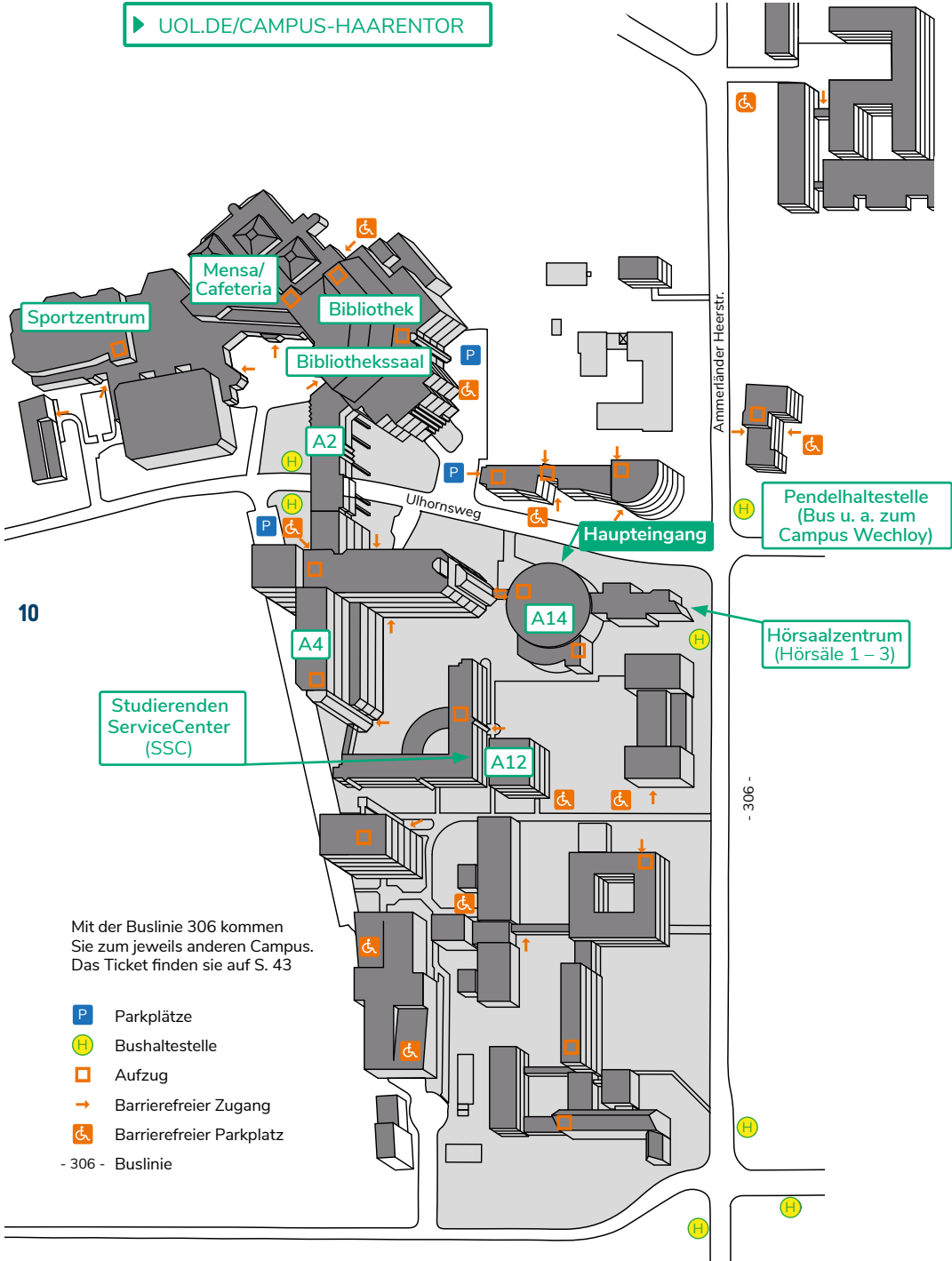
9

1. ETAGE
HÖRSAALZENTRUM A14



-  Feuerlöscher
-  Brandmelder
-  Erste Hilfe
-  Defibrillator

► UOL.DE/CAMPUS-HAARENTOR



10

Studierenden
ServiceCenter
(SSC)

Pendelhaltestelle
(Bus u. a. zum
Campus Wechloy)

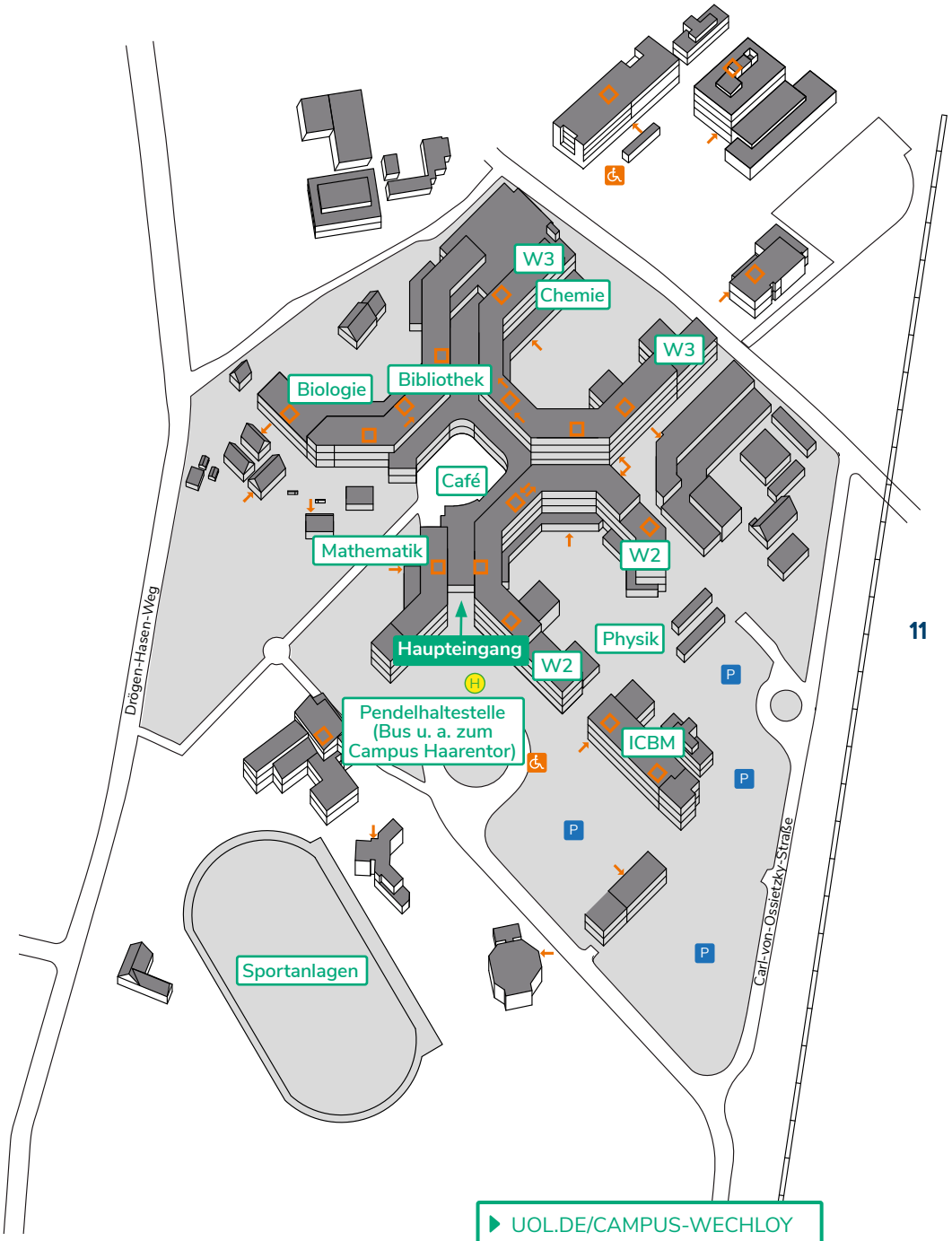
Hörsaalzentrum
(Hörsäle 1 – 3)

Mit der Buslinie 306 kommen
Sie zum jeweils anderen Campus.
Das Ticket finden sie auf S. 43

- P Parkplätze
- H Bushaltestelle
- Aufzug
- Barrierefreier Zugang
- ♿ Barrierefreier Parkplatz

- 306 - Buslinie

- 306 -



WAS KANN ICH STUDIEREN?

DIE STUDIENGÄNGE STELLEN SICH VOR

10.30 – 11.15 | **ANGLISTIK**
Bibliothekssaal 1 | Zwei-Fächer-Bachelor, inkl. Informationen zu den Sprachanforderungen
uol.de/anglistik-amerikanistik

10.30 – 11.15 | **BETRIEBSWIRTSCHAFTSLEHRE
MIT JURISTISCHEM SCHWERPUNKT**
A14
Hörsaal 1 | Fach-Bachelor
uol.de/wire

10.30 – 11.15 | **BIOLOGIE**
W3
1-156 | Fach-Bachelor und Zwei-Fächer-Bachelor
uol.de/ibu

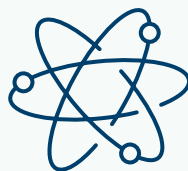
13.30 – 14.15 | **CHEMIE**
W3
1-156 | Fach-Bachelor und Zwei-Fächer-Bachelor
uol.de/chemie

13.30 – 14.15 | **COMPARATIVE AND EUROPEAN LAW
HANSE LAW SCHOOL**
A14
0-030 | Fach-Bachelor
hanse-law-school.org/de/bachelor/

11.30 – 12.15 | **ELEMENTARMATHEMATIK**
W2
1-143 | Zwei-Fächer-Bachelor
uol.de/mathematik

11.30 – 12.15 | **ENGINEERING PHYSICS**
W3
1-156 | Fach-Bachelor
uol.de/physik

10.30 – 11.15 | **EV. THEOLOGIE UND RELIGIONSPÄDAGOGIK**
A14
1-113 | Zwei-Fächer-Bachelor
uol.de/theologie



10.30 – 11.15 GENDER STUDIES

A14
Hörsaal 3
Zwei-Fächer-Bachelor
uol.de/zfg

12.30 – 13.15 GERMANISTIK

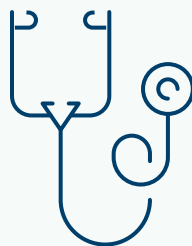
Bibliothekssaal 1
Zwei-Fächer-Bachelor
uol.de/germanistik

11.30 – 12.15 GESCHICHTE

A14
0-030
Zwei-Fächer-Bachelor
uol.de/geschichte

13.30 – 14.15 HUMANMEDIZIN
EUROPEAN MEDICAL SCHOOL

A14
Hörsaal 2
Staatsexamen
uol.de/medizin

**09.30 – 10.15** INFORMATIK

Bibliothekssaal 1
Fach-Bachelor und Zwei-Fächer-Bachelor
uol.de/informatik

09.30 – 10.15 INTERDISZIPLINÄRE SACHBILDUNG

A14
1-112
Zwei-Fächer-Bachelor
uol.de/paedagogik

12.30 – 13.15 KUNST UND MEDIEN

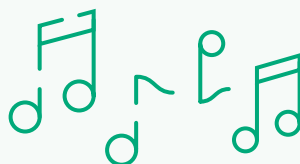
A14
Hörsaal 2
Zwei-Fächer-Bachelor, inkl. Informationen zur Aufnahmeprüfung
uol.de/kunst

11.30 – 12.15 MATERIELLE KULTUR: TEXTIL

A02
3-321
Zwei-Fächer-Bachelor, inkl. Informationen zur Aufnahmeprüfung
uol.de/materiellekultur

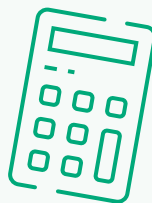
12.30 – 13.15 MATHEMATIK

W2
1-143
Fach-Bachelor und Zwei-Fächer-Bachelor
uol.de/mathematik

**10.30 – 11.15** MUSIK

A14
1-112
Zwei-Fächer-Bachelor, inkl. Informationen zur Aufnahmeprüfung
uol.de/musik

- 09.30 – 10.15** : **NACHHALTIGKEITSÖKONOMIK**
A14 Fach-Bachelor
Hörsaal 3 uol.de/studiengang/602
- 09.30 – 10.15** : **NIEDERDEUTSCH**
Bibliothekssaal 2 Zwei-Fächer-Bachelor
uol.de/germanistik
- 10.30 – 11.15** : **NIEDERLANDISTIK**
A14 Zwei-Fächer-Bachelor
0-031 uol.de/niederlandistik
- 11.30 – 12.15** : **ÖKONOMISCHE BILDUNG**
A14 Zwei-Fächer-Bachelor
1-113 uol.de/ioeb
- 12.30 – 13.15** : **PÄDAGOGIK**
A14 Fach-Bachelor und Zwei-Fächer-Bachelor
Hörsaal 1 uol.de/paedagogik
- 09.30 – 10.15** : **PHILOSOPHIE / WERTE UND NORMEN**
A14 Zwei-Fächer-Bachelor
0-031 uol.de/philosophie
- 10.30 – 11.15** : **PHYSIK**
W2 Fach-Bachelor und Zwei-Fächer-Bachelor
1-143 uol.de/physik
- 09.30 – 10.15** : **PHYSIK, TECHNIK UND MEDIZIN**
W2 Fach-Bachelor
1-143 uol.de/ptm
- 11.30 – 12.15** : **POLITIK-WIRTSCHAFT**
A14 Zwei-Fächer-Bachelor
1-113 uol.de/ioeb
- 10.30 – 11.15** : **SLAVISTIK**
A14 Zwei-Fächer-Bachelor
0-030 uol.de/slavistik
- 09.30 – 10.15** : **SONDERPÄDAGOGIK**
A14 Zwei-Fächer-Bachelor
Hörsaal 2 uol.de/sonderpaedagogik



11.30 – 12.15 :: **SOZIALWISSENSCHAFTEN**

Bibliothekssaal 1 Fach-Bachelor und Zwei-Fächer-Bachelor
uol.de/sowi

13.30 – 14.15 :: **SPORTWISSENSCHAFT**

A14 Zwei-Fächer-Bachelor, inkl. Informationen zur Eignungsprüfung
 Hörsaal 1 uol.de/sport

10.30 – 11.15 :: **TECHNIK**

A04 Zwei-Fächer-Bachelor (Unterrichtsfach für Lehramt Haupt- und Realschule),
 0-022 inkl. Institutsführung
uol.de/technische-bildung

12.30 – 13.15 :: **UMWELTWISSENSCHAFTEN**

W3 Fach-Bachelor
 1-156 uol.de/icbm

11.30 – 12.15 :: **WIRTSCHAFTSINFORMATIK**

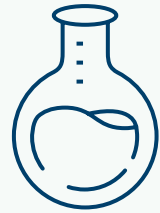
Bibliothekssaal 2 Fach-Bachelor
uol.de/informatik

10.30 – 11.15 :: **WIRTSCHAFTSWISSENSCHAFTEN**

A14 Fach-Bachelor und Zwei-Fächer-Bachelor (außerschulisch)
 Hörsaal 1 uol.de/wire

11.30 – 12.15 :: **WIRTSCHAFTSWISSENSCHAFTEN**

A14 Zwei-Fächer-Bachelor (berufliche Bildung / Lehramt berufsbildende Schulen)
 1-112 uol.de/bwp



GUT ZU WISSEN

FACHÜBERGREIFENDE VERANSTALTUNGEN



16

09.30 – 10.15

A14

Hörsaal 1

BACHELOR-STUDIENGÄNGE AN DER UNI OLDENBURG – WIE BEWERBE ICH MICH RICHTIG?

Für die verschiedenen Studiengänge gibt es unterschiedliche Bewerbungsformalitäten und -bedingungen. Informieren Sie sich über das Bewerbungsverfahren an der Universität Oldenburg.

Dezernat 3: Immatrikulationsamt

13.30 – 14.15

A14

Hörsaal 3

09.30 - 10.15

A14

1-113

MIT STIPENDIUM STUDIEREN

Stipendiat*innen folgender Stiftungen/Studienwerke stellen sich und das Programm vor: Cusanuswerk, Evangelisches Studienwerk Villigst, Friedrich-Ebert-Stiftung, Hans-Böckler-Stiftung, Heinrich-Böll-Stiftung, Stiftung Begabtenförderung berufliche Bildung Gemeinnützige Gesellschaft mbH, Stiftung der Deutschen Wirtschaft.

Dezernat 3: Zentrale Studien- und Karriereberatung (Moderation)

13.30 - 14.15

A14

1-112

09.30 – 10.15

A14

0-030

WOHNEN IN OLDENBURG

Wie finde ich eine Wohnung in Oldenburg? Was sollte ich bei der Suche bedenken? Wie bekomme ich einen Platz im Studierendenwohnheim? Infos für künftige Oldenburger*innen.

Studierendenwerk Oldenburg

10.30 – 11.15

Bibliothekssaal 2

FACH-BACHELOR, ZWEI-FÄCHER-BACHELOR, KREDIT- PUNKTE... WISSENSWERTES ZUM STUDIUM AN DER UNIVERSITÄT OLDENBURG

In dieser Veranstaltung erhalten Sie u.a. Informationen zur Studienstruktur, zum Bewerbungsverfahren und zu Zugangsvoraussetzungen.

Achtung: Für Interessierte mit dem Berufsziel Lehramt gibt es eigene Veranstaltungen!

Dezernat 3: Zentrale Studien- und Karriereberatung

10.30 – 11.15

A14

Hörsaal 2

STUDIENFINANZIERUNG UND BAFÖG

Sie erhalten Informationen zu BAföG, Stipendien, Studien- und Bildungskrediten.

Studierendenwerk Oldenburg

12.30 – 13.15

A14

0-031

11.30 – 12.15

A14
Hörsaal 2**AUSLANDSAUFENTHALTE WÄHREND DES STUDIUMS**

Über ein Studium an der Universität Oldenburg gibt es vielfältige Möglichkeiten für internationale Erfahrungen: Studium an einer unserer 200 Partneruniversitäten in über 40 Ländern, Auslandspraktika, Summer Schools, Exkursionen. Das International Office informiert.

Dezernat 3: International Office

11.30 – 12.15

A14
Hörsaal 1**BACHELOR UND MASTER MIT BERUFSZIEL LEHRAMT**

Sie möchten Lehrkraft werden? In dieser Veranstaltung erhalten Sie Informationen zu den Studieninhalten, -strukturen und Fächerkombinationen.

Dezernat 3: Zentrale Studien- und Karriereberatung

13.30 – 14.15

Bibliothekssaal 1

11.30 – 12.15

A14
0-031**WEGE INS STUDIUM – HOCHSCHULZUGANG MIT BERUFLICHER QUALIFIKATION ODER FACHHOCHSCHULREIFE**

Diese Veranstaltung richtet sich an Studieninteressierte mit Fachhochschulreife oder beruflicher Vorbildung.

Dezernat 3: Immatrikulationsamt

12.30 – 13.15

A14
0-030**FORSCHEN IM STUDIUM – WARUM UND WIE?**

Durch Forschen im Studium können Studierende die Themen, die ihnen wichtig sind, wissenschaftlich erarbeiten und werden so ein Teil einer forschenden Gemeinschaft. Aber was bedeutet es überhaupt, „forschend zu lernen“, und wie lernen Studierende, wenn sie auf diese Weise lernen? Warum ist Forschendes Lernen an der Universität Oldenburg so wichtig und wie sieht studentische Forschung exemplarisch in den Fächern aus? Gemeinsam wollen wir uns diesen Fragen in dem Vortrag und der anschließenden Diskussion widmen.

Referat Studium und Lehre

12.30 – 13.15

A14
Hörsaal 3**SICH GEKONNT AUF LERNEN UND PRÜFUNGEN EINSTELLEN**

Eine psychologische Kurzeinführung.

Psychologischer Beratungsservice

12.30 – 13.15

A14
1-112**STUDYING AT THE RIJKSUNIVERSITEIT GRONINGEN**

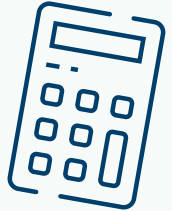
Die Rijksuniversiteit Groningen stellt sich und ihr Studienangebot vor.

Rijksuniversiteit Groningen

13.30 – 14.15

A14
1-113**NACH DEM ABI IN DIE FORSCHUNG – DAS FREIWILLIGE WISSENSCHAFTLICHE JAHR AN DER UNI OLDENBURG**

Sie möchten nach der Schule erst einmal Einblicke in Forschung und wissenschaftliche Arbeitsfelder erhalten und praktische Erfahrungen sammeln? Dann informieren Sie sich in dieser Veranstaltung über das Freiwillige Wissenschaftliche Jahr (FWJ) an der Universität Oldenburg.

Dezernat 3: Zentrale Studien- und Karriereberatung

WIE GEHT STUDIEREN?

DIE FACHSCHAFTEN STELLEN SICH VOR

Mitarbeitende der Zentralen Studien- und Karriereberatung
im Gespräch mit Studierenden.



09.30 – 10.15

A14

1-111

FAKULTÄT III

SPRACH- UND KULTURWISSENSCHAFTEN

Studierende berichten aus dem Studienalltag der Fächer

Anglistik, Gender Studies, Germanistik, Materielle Kultur: Textil, Musik

10.30 – 11.15

A14

1-111

FAKULTÄT I

BILDUNGS- UND SOZIALWISSENSCHAFTEN

Studierende berichten aus dem Studienalltag der Fächer

Pädagogik, Sonderpädagogik

11.30 – 12.15

A14

Hörsaal 3

FAKULTÄT V UND VI

MATHEMATIK UND NATURWISSENSCHAFTEN SOWIE MEDIZIN UND GESUNDHEITSWISSENSCHAFTEN

Studierende berichten aus dem Studienalltag der Fächer

Biologie, Chemie, Humanmedizin, Physik Technik und Medizin, Umweltwissenschaften

12.30 – 13.15

A14

1-111

FAKULTÄT II

INFORMATIK, WIRTSCHAFTS- UND RECHTS- WISSENSCHAFTEN

Studierende berichten aus dem Studienalltag der Fächer

BWL mit jur. Schwerpunkt, Comparative and European Law, Informatik, Nachhaltigkeitsökonomik, Ökonomische Bildung, Politik-Wirtschaft, Wirtschaftsinformatik, Wirtschaftswissenschaften

12.30 – 13.15

A14

1-113

FAKULTÄT IV

HUMAN- UND GESELLSCHAFTSWISSENSCHAFTEN

Studierende berichten aus dem Studienalltag der Fächer

Ev. Theologie und Religionspädagogik, Geschichte, Philosophie, Sportwissenschaft

13.30 – 14.15

A14

1-111

FAKULTÄT V

MATHEMATIK UND NATURWISSENSCHAFTEN

Studierende berichten aus dem Studienalltag der Fächer

Elementarmathematik, Engineering Physics, Mathematik, Physik, Technik

HIER ENTLANG BITTE ...

GEFÜHRTE RUNDGÄNGE

09.30 – 10.00

BIBLIOTHEKSFÜHRUNGEN IN HAARENTOR

Mitarbeitende der Universitätsbibliothek

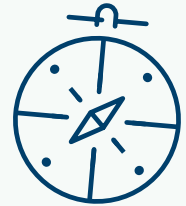
Treffpunkt: Eingang Bibliothek Haarentor

10.30 – 11.00

11.30 – 12.00

12.30 – 13.00

13.30 – 14.00



10.30 – 11.00

BIBLIOTHEKSFÜHRUNGEN IN WECHLOY

Mitarbeitende der Universitätsbibliothek

Treffpunkt: Eingang Bibliothek Wechloy

12.30 – 13.00

08.30 – 09.00

CAMPUSFÜHRUNGEN HAARENTOR

Studierende der Universität Oldenburg

Treffpunkt: A14 Eingangsbereich

09.30 – 10.00

10.30 – 11.00

11.30 – 12.00

12.30 – 13.00

13.30 – 14.00

19

10.30 – 11.00

CAMPUSFÜHRUNGEN WECHLOY

Studierende der Universität Oldenburg

Treffpunkt: Campus Wechloy Haupteingang

11.30 – 12.00

11.00 – 11.15

FÜHRUNG DURCH DIE WERKSTÄTTEN

Institut für Physik, Bereich Technische Bildung

Treffpunkt: A04 0-022

CAMPUSFÜHRUNG AUF EIGENE FAUST

DIGITALE CAMPUSFÜHRUNG

Erkunden Sie mit der kostenlosen App Actionbound die Universität Oldenburg!

Informationen sowie Unterstützung bei der App erhalten Sie am Stand 15 (A14 InfoBörse)



▶ DIGITALE CAMPUSFÜHRUNG

UNTER: [ACTIONBOUND.COM/BOUND/CAMPUSUOL](https://actionbound.com/BOUND/CAMPUSUOL)

WAS KOMMT



NACH DEM HIT?

Sie haben sich noch nicht für einen Studiengang entschieden oder Ihnen fehlen noch Informationen? Wir unterstützen Sie mit weiteren Beratungs- und Orientierungsangeboten bei Ihrer Studienwahl.

20

INFOPORTAL STUDIUM

Unsere Webseite bietet Ihnen einen umfassenden Überblick:

- ▶ Studienangebot
- ▶ Bewerbungsmodalitäten
- ▶ Finanzierungsmöglichkeiten
- ▶ Auslandsstudium
- ▶ Forschungsschwerpunkte der Universität Oldenburg

uol.de/studium

FREWILLIGES WISSENSCHAFTLICHES JAHR

Forschen, erste Berufserfahrungen sammeln und ins Unileben hineinschnuppern – das können junge Menschen während des „Freiwilligen Wissenschaftlichen Jahres“ (FWJ) an der Universität Oldenburg.

uol.de/fwj

GRUPPENBERATUNGEN

In den Gruppenberatungen haben Sie die Möglichkeit, Ihre Fragen zu unterschiedlichen Themen zu klären.

uol.de/studium/gruppenberatung

FRÜHSTUDIUM

Sie sind Schüler*in und besonders begabt und motiviert? Als Frühstudierende nehmen Sie regelmäßig an regulären Lehrveranstaltungen teil. Sie können Ihre Fähigkeiten außerhalb des Schulstoffes erproben und schon während der Schulzeit Prüfungen ablegen.

uol.de/studium/fruehstudium

UNITALK – GESPRÄCHSREIHE ZUM STUDIUM

Sie interessieren sich für ganz bestimmte studienbezogene Themen? Sie möchten wissen, was im Studium auf Sie zukommt? In unserem UniTalk greifen wir fachbezogene und überfachliche Themen auf und laden Expert*innen ein, die Ihre Fragen gezielt und verständlich beantworten.

uol.de/studium/unitalk

ÜBRIGENS: STUDIEREN GEHT AUCH OHNE ABITUR

Informieren Sie sich über die Möglichkeiten, auch ohne Abitur Ihren Wunschstudiengang zu studieren.

uol.de/studium/studienberechtigung

ZENTRALE STUDIEN- UND KARRIEREBERATUNG

ERSTE ANLAUFSTELLE FÜR STUDIENORIENTIERUNG UND STUDIENWAHL

Viele Fragen lassen sich am besten in einem persönlichen Gespräch klären.



WIR SIND FÜR SIE DA, WENN SIE SICH FRAGEN:

- ▶ Welche Studienfächer gibt es überhaupt?
- ▶ Wie entscheide ich mich für das richtige Studienfach?
- ▶ Wie realisiere ich meine Studien- und Berufswünsche?
- ▶ Wie kann ich meine persönlichen und fachlichen Kompetenzen einsetzen?
- ▶ Wie plane und gestalte ich mein Studium erfolgreich?
- ▶ ...

Wir beraten auch Studierende im Studienverlauf und unterstützen Absolvent*innen beim Übergang vom Studium in den Beruf.

WIR BIETEN INDIVIDUELLE BERATUNG

Wir verstehen uns als Prozessbegleiterin und entwickeln, orientiert an Ihren persönlichen Interessen und Kompetenzen, gemeinsam mit Ihnen Lösungsstrategien im Hinblick auf Ihr persönliches Studien- und Berufsziel. Wir bieten Ihnen eine persönliche Beratung (online, telefonisch oder in Präsenz) nach vorheriger Terminvereinbarung oder in unserer offenen Sprechstunde.

Das Team der Zentralen Studien- und Karriereberatung ist auf verschiedenen Messen, Informationstagen und -veranstaltungen vertreten. Außerdem bieten wir verschiedene Workshops zur Studienorientierung, in der Lernwerkstatt und zum erfolgreichen Einstieg in den Beruf an.

uol.de/zskb/veranstaltungen

STUDIENANGEBOT

2024 – 2025

FACH-BACHELOR

Betriebswirtschaftslehre mit
jur. Schwerpunkt (B.A.)
Biologie (B.Sc.)
Chemie (B.Sc.)
Comparative and European Law –
Hanse Law School (LL.B.)
Engineering Physics (B.Eng.)
Informatik (B.Sc.)
Mathematik (B.Sc.)
Nachhaltigkeitsökonomik (B.Sc.)
Pädagogik (B.A.)
Pädagogisches Handeln i. d.
Migrationsgesellschaft (B.A.)
Physik (B.Sc.)
Physik, Technik und Medizin (B.Sc.)
Sozialwissenschaften (B.A.)
Umweltwissenschaften (B.Sc.)
Wirtschaftsinformatik (B.Sc.)
Wirtschaftswissenschaften (B.A.)

BERUFSBEGLEITENDER STUDIENGANG

Betriebswirtschaftslehre (B.A.)

STAATSEXAMEN

Humanmedizin –
European Medical School (StEx)

ZWEI-FÄCHER-BACHELOR

Anglistik (B.A./B.Sc.)
Biologie (B.A./B.Sc.)
Chemie (B.A./B.Sc.)
Elementarmathematik (B.A./B.Sc.)
Ev. Theologie und Religionspädagogik (B.A./B.Sc.)
Gender Studies (B.A./B.Sc.)
Germanistik (B.A./B.Sc.)
Geschichte (B.A./B.Sc.)
Informatik (B.A./B.Sc.)
Interdisziplinäre Sachbildung (B.A./B.Sc.)
Kunst und Medien (B.A./B.Sc.)
Materielle Kultur: Textil (B.A./B.Sc.)
Mathematik (B.A./B.Sc.)
Musik (B.A./B.Sc.)
Niederdeutsch (B.A./B.Sc.)
Niederlandistik (B.A./B.Sc.)
Ökonomische Bildung (B.A./B.Sc.)
Pädagogik (B.A./B.Sc.)
Philosophie/Werte und Normen (B.A./B.Sc.)
Physik (B.A./B.Sc.)
Politik-Wirtschaft (B.A./B.Sc.)
Slavistik (B.A./B.Sc.)
Sonderpädagogik (B.A./B.Sc.)
Sozialwissenschaften (B.A./B.Sc.)
Sportwissenschaft (B.A./B.Sc.)
Technik (B.A./B.Sc.)
Wirtschaftswissenschaften (B.A./B.Sc.)

KOOPERATIONSFÄCHER (ZWEITFACH) AN DER UNIVERSITÄT BREMEN

Frankoromanistik/Französisch (B.A./B.Sc.)
Geographie (B.A./B.Sc.)
Hispanistik/Spanisch (B.A./B.Sc.)

22

► **HINWEISE ZU ZULASSUNGSBESCHRÄNKUNGEN
UND ZUGANGSVORAUSSETZUNGEN
(AUFNAHMEPRÜFUNGEN, SPRACHNACHWEISE, ETC.)
UNTER UOL.DE/STUDIUM/STUDIENANGEBOT**

BACHELOR/ STAATSEXAMEN

BEWERBEN UND EINSCHREIBEN

ZULASSUNGSBESCHRÄNKTE STUDIENGÄNGE

Zum Wintersemester:

15. Mai – 15. Juli 2024

ZULASSUNGSFREIE STUDIENGÄNGE

Zum Wintersemester:

16. Juli – 15. Oktober 2024

Für „Betriebswirtschaftslehre
berufsbegleitend“:

bis 15. September 2024

Zum Sommersemester:

Für „Betriebswirtschaftslehre
berufsbegleitend“:

bis 15. Februar 2025

STUDIENFÄCHER MIT AUFNAHMEPRÜFUNG

Kunst und Medien **bis 1. Juni 2024**

Materielle Kultur: Textil **bis 30. September 2024**

Musik **bis 2. Mai 2024**

Sportwissenschaft **bis 30. Juni 2024**

Nähere Informationen bei dem jeweiligen
Fach unter:

uol.de/studium/studienangebot

23

STUDIENGANG HUMANMEDIZIN

Bewerbung über

hochschulstart.de

„Alt-Abiturient*innen“ **bis 31. Mai 2024**

„Neu-Abiturient*innen“ **bis 15. Juli 2024**

ONLINE-BEWERBUNG

uol.de/studium/bewerben



ABSCHLÜSSE

B.A. BACHELOR OF ARTS

B.Sc. BACHELOR OF SCIENCE

B.Eng. BACHELOR OF ENGINEERING

LL.B. BACHELOR OF LAWS

StEx STAATSEXAMEN

Stand: 04/2024, Änderungen vorbehalten.

Aktueller Stand und Fristen unter:

uol.de/studium/studienangebot

uol.de/studium/bewerben

STUDIENANGEBOT

2024 – 2025

FACH-MASTER

Applied Economics and Data Science (M.Sc.)
 Betriebswirtschaftslehre: Management
 und Recht (M.A.)
 Biology (M.Sc.)
 Chemie (M.Sc.)
 Deutsch als Fremdsprache/Deutsch
 als Zweitsprache (M.A.)
 Digitalised Energy Systems (M.A.)
 Engineering of Socio-Technical Systems (M.Sc.)
 Engineering Physics (M.Sc.)
 English Studies (M.A.)
 Erziehungs- und Bildungswissenschaften (M.A.)
 Europäische Geschichte (M.A.)
 European Master in Migration
 and Intercultural Relations (M.A.)
 European Master in Renewable Energy (M.Sc.)
 Germanistik (M.A.)
 Hörtechnik und Audiologie (M.Sc.)
 Informatik (M.Sc.)
 Integrated Media – Audiovisuelle Medien
 in Praxis, Theorie und Vermittlung (M.A.)
 Kulturanalysen (M.A.)
 Kunst- und Medienwissenschaft (M.A.)
 Landschaftsökologie (M.Sc.)
 Marine Sensorik (M.Sc.)
 Marine Umweltwissenschaften (M.Sc.)
 Mathematik (M.Sc.)
 Microbiology (M.Sc.)
 Molecular Biomedicine (M.Sc.)
 Museum und Ausstellung (M.A.)
 Musikwissenschaften (M.A.)
 Neurocognitive Psychology (M.Sc.)
 Neuroscience (M.Sc.)
 Niederlandistik (M.A.)
 Ökumene und Religionen (M.A.)
 Philosophie (M.A.)
 Physik (M.Sc.)
 Physik, Technik und Medizin (M.Sc.)
 Rehabilitationspädagogik (M.A.)

Slavische Studien (M.A.)
 Social Sciences (M.A.)
 Sportwissenschaft (M.A.)
 Sprachdynamik: Erwerb, Variation,
 Wandel (M.A.)
 Sustainability Economics and
 Management (M.A.)
 Sustainable Renewable Energy
 Technologies (M.Sc.)
 Umweltmodellierung (M.Sc.)
 Versorgungsforschung (M.Sc.)
 Water and Coastal Management (M.Sc.)
 Wirtschaftsinformatik (M.Sc.)

BERUFSBEGLEITENDE STUDIENGÄNGE

Bildungs- und Wissenschafts-
 management (MBA)
 Informationsrecht (LL.M.)
 Innovationsmanagement und
 Entrepreneurship (MBA)
 Pflege - Advanced Nursing Practice (M.Sc.)
 Risikomanagement und Finanzanalyse (M.Sc.)

MASTER OF EDUCATION

Lehramt an Grundschulen (M.Ed.)
 Lehramt an Haupt- u. Realschulen (M.Ed.)
 Lehramt an Gymnasien (M.Ed.)
 Lehramt für Sonderpädagogik (M.Ed.)
 Lehramt für Wirtschaftspädagogik (M.Ed.)

PROMOTION

Didaktische Strukturierung (Prom)
 Neurosensory Science and Systems (Prom)

24

► **HINWEISE ZU ZULASSUNGSBESCHRÄNKUNGEN**
 UNTER [UOL.DE/STUDIUM/STUDIENANGEBOT](https://uol.de/studium/studienangebot)

MASTER

BEWERBEN UND EINSCHREIBEN

ZUGANGSVORAUSSETZUNGEN

Einschlägiger Bachelorabschluss oder diesem gleichwertiger Abschluss sowie ggf. weitere Voraussetzungen; den Zugang regeln die jeweiligen Zugangsordnungen

BEWERBEN

Aktuelle Fristen und Zugangsordnungen bei dem jeweiligen Studiengang unter uol.de/studium/bewerben/fristen bzw. uol.de/studium/studienangebot

ONLINE-BEWERBUNG

uol.de/studium/bewerben

ABSCHLÜSSE

M.A.	MASTER OF ARTS
M.SC.	MASTER OF SCIENCE
M.ED.	MASTER OF EDUCATION
LL.M.	MASTER OF LAWS
MBA	MASTER OF BUSINESS ADMINISTRATION
PROM	PROMOTION

Stand: 04/2024, Änderungen vorbehalten.
Aktueller Stand und Fristen unter:
uol.de/studium/studienangebot
uol.de/studium/bewerben



BILDUNGS- UND SOZIALWISSENSCHAFTEN



Foto: Universität Oldenburg | Markus Hibbeler

26

An der Fakultät I - Bildungs- und Sozialwissenschaften stehen pädagogische, soziale und gesellschaftliche Themen im Zentrum von Forschung und Lehre für Studierende mit dem Berufsziel Lehramt oder einem außerschulischen Berufsziel.

Pädagogik (inkl. des Faches Interdisziplinäre Sachbildung / Sachunterricht)

Forschungs- und Handlungsfelder wie Diversität, Sozial- und Migrationspädagogik, Bildungsmanagement sowie Digitalisierung in Studium, Lehre und Weiterbildung werden hier fokussiert. Diskurse, die sich z. B. mit Geschlechterverhältnissen, migrationsgesellschaftlichen Unterscheidungen oder Klassen- oder Schichtungsverhältnissen auseinandersetzen, stehen im Mittelpunkt.

Sonder- und Rehabilitationspädagogik

Die Unterstützung und Teilhabe von Menschen mit Behinderungen (und ihrem Umfeld) sowie Menschen aller Altersgruppen, die von einer Behinderung bedroht sind, sind die leitenden Themen. Zentral sind Inhalte

DATEN & FAKTEN

- ▶ ca. 2.700 Studierende
- ▶ Campus Haarentor / Johann-Justus-Weg
- ▶ uol.de/fk1
- ▶ **Institute/Departments**
 - Institut für Pädagogik
 - Institut für Sonder- und Rehabilitationspädagogik
 - Institut für Sozialwissenschaften

wie Sonderpädagogische Diagnostik, Förderung, Beratung und Didaktik sowie Prävention, Intervention und Rehabilitation.

Sozialwissenschaften (inkl. des Faches Politik)

Studierende erhalten hier eine theorie- und praxisbezogene Ausbildung, in deren Verlauf sie lernen, sich mit Hilfe von sozialwissenschaftlichen Methoden kritisch und eigenständig mit den Entwicklungsprozessen in Gesellschaft und Staat auseinanderzusetzen. Es stehen insbesondere Fragen zu gesellschaftlichen Organisationen sowie sozialen und politischen Ungleichheiten im Vordergrund.

Die Module der **Bildungswissenschaften** unserer Fakultät richten sich an alle Studierende, die das Berufsziel Lehramt verfolgen. Es geht hier z. B. um die Themen Inklusion, Digitalisierung, Lehren und Lernen sowie Schulentwicklung.

In unserer Fakultät werden innovative Lehr- und Lernformen, die der Theorie ebenso wie der Praxis verbunden sind, umgesetzt. Wir bieten eine wissenschaftliche Qualifizierung, die zu kompetentem Handeln in unterschiedlichsten Berufsfeldern sowie zur theoretisch fundierten, systematischen Reflexion befähigt.

INFORMATIK, WIRTSCHAFTS- UND RECHTSWISSENSCHAFTEN

DATEN & FAKTEN

- ▶ **ca. 3.700 Studierende**
- ▶ **Campus Haarentor**
- ▶ **uol.de/fk2**
- ▶ **Institute/Departments**
 - Department für Informatik
 - Department für Wirtschafts- und Rechtswissenschaften

Die Fakultät II bietet Ihnen in über 25 Studiengängen ein vielfältiges Studienprogramm in den Wirtschafts- und Rechtswissenschaften, der Informatik und Wirtschaftsinformatik sowie für das Lehramt für verschiedene Schulformen. In der Lehre wird dabei eng mit der regionalen Wirtschaft, Schulen und Institutionen zusammengearbeitet: Viele Praktiker*innen geben ihr Wissen an unsere Studierenden weiter. Zudem zeichnen sich alle unsere Studiengänge durch moderne Lehr- und Lernkonzepte aus. Sie werden also auf beste Weise für das Berufsleben z. B. in der Wirtschaft, politischen oder öffentlichen Einrichtungen, internationalen Organisationen, NGOs oder dem Schuldienst vorbereitet. In vielen Bereichen ist ein erfolgreicher Berufseinstieg auch direkt mit dem Bachelorabschluss möglich.

Wir unterstützen von Studieneinstieg bis -abschluss sowohl Studieninteressierte als auch unsere Studierenden mit verschiedenen Beratungsangeboten z. B. bei der Organisation des Studiums, der Planung von Auslandssemestern oder der Suche nach einem Praktikum. Sie können sich zudem Rat bei unseren Fachstudienberater*innen holen, die sich mit den jeweiligen Studiengängen im Detail auskennen.

Die beiden Bereiche, die die Fakultät II ver-

eint, sind dabei ebenso vielfältig wie unser (Studien-)Angebot:

— das Department für Informatik, das alle Bereiche der Informatik abdeckt: technische, theoretische, praktische und angewandte Informatik sowie Wirtschaftsinformatik und Didaktik der Informatik;

— das Department für Wirtschafts- und Rechtswissenschaften, welches Volkswirtschaftslehre, Betriebswirtschaftslehre und Wirtschaftspädagogik, Rechtswissenschaften und Ökonomische Bildung zusammenbringt.

Die Wissenschaftler*innen, die an den Departments der Fakultät II lehren und forschen, kooperieren eng miteinander – vor allem in den Bereichen Digitalisierung und Nachhaltigkeit. Aktuelle Forschungsthemen und -ergebnisse werden aktiv in die Lehre einbezogen. Dem Forscher*innennachwuchs bietet die Fakultät II anschließend mit ihren Promotionsprogrammen eine spannende berufliche Perspektive.



Foto: Universität Oldenburg

SPRACH- UND KULTURWISSENSCHAFTEN

DATEN & FAKTEN

- ▶ **ca. 2.800 Studierende**
- ▶ **Campus Haarentor**
- ▶ **uol.de/fk3**
- ▶ **Institute/Departments**
 - Institut für Anglistik und Amerikanistik
 - Institut für Germanistik
 - Institut für Kunst und visuelle Kultur
 - Institut für Materielle Kultur
 - Institut für Musik
 - Institut für Niederlandistik
 - Institut für Slavistik

Unsere Fakultät für Sprach- und Kulturwissenschaften ist bunt und laut. Sie vereint Institute mit literatur- und sprachwissenschaftlicher sowie kulturwissenschaftlich-künstlerisch-musischer Ausrichtung. Angebunden sind außerdem die zentralen Einrichtungen „Sprachenzentrum“ und das „Zentrum für interdisziplinäre Frauen- und Geschlechterforschung“.

Es gibt hier Studiengänge, von denen Sie vermutlich noch nie gehört haben, wie Materielle Kultur, Slavische Studien, Niederdeutsch oder Sprachdynamik, und es gibt Studienfächer, die Sie glauben schon aus der Schule zu kennen, wie Germanistik, Anglistik, Kunst und Medien oder Musik. Die Studierenden arbeiten in unseren Studienfächern oft gemeinsam in kleinen Gruppen, in Projekten, Tutorien und Übungen. Sie lernen Sprachen, diskutieren Texte, schreiben Hausarbeiten, halten Referate, entwickeln musikalische Aufführungen, inszenieren Kunst und bereiten Ausstellungen vor.

Viele unserer Bachelor-Studiengänge sind „polyvalent“ (wörtlich: mehrwertig), d. h., unsere Absolvent*innen können sich nach dem Bachelor für Fachmaster-Studiengänge, für Lehramtsmaster-Studiengänge



Foto: Universität Oldenburg

oder für den Berufseinstieg entscheiden. Rund 70 Studierende wählen im Master übrigens ein Doppelstudium.

Wenn Sie im Zwei-Fächer-Bachelor ein Studienfach der Fakultät III studieren, profitieren Sie von internationalen Kooperationen, von der Zusammenarbeit mit lokalen Kultureinrichtungen und Schulen, von Sammlungen, Archiven, Sprachlaboren und besonderen Zertifikatskursen (z. B. Niederdeutsch). Wenn Sie in der Fakultät III studieren, werden Sie den Gender Gap, Anwesenheitspflicht und studentisches Engagement kennenlernen, ebenso wie aktive Teilnahme, forschendes Lernen und Lehrexzellenz. Sie sind eingeladen, sich einzubringen, zu diskutieren, zu forschen – sei es nachdenklich und leise oder bunt und laut.

HUMAN- UND GESELLSCHAFTSWISSENSCHAFTEN

An der Fakultät IV Human- und Gesellschaftswissenschaften forschen und lehren Wissenschaftler*innen an vier Instituten: Evangelische Theologie und Religionspädagogik, Geschichte, Philosophie und Sportwissenschaft. Damit vereint die Fakultät ein breites Fächerspektrum, das trotz seiner Diversität von gemeinsamen Überzeugungen getragen wird.

Die Lehramtsausbildung hat einen zentralen Stellenwert: Sie können Bachelor- und Master-of-Education-Studiengänge für alle Schulstufen wie auch für die Schulformen Wirtschafts- und Sonderpädagogik studieren. Im außerschulischen Bereich ist es möglich, einen Fachmasterabschluss in Europäischer Geschichte, Ökumene und Religionen, Philosophie oder Sportwissenschaft zu erwerben. Zudem ist die Fakultät IV an zwei interdisziplinären Masterstudiengängen – Kulturanalysen sowie Museum und Ausstellung – beteiligt und bietet darüber hinaus das Master-Zertifikatsprogramm „Interkulturelle Jüdische Studien“ an.

DATEN & FAKTEN

- ▶ ca. 1.200 Studierende
- ▶ Campus Haarentor
- ▶ uol.de/fk4
- ▶ Institute/Departments
 - Institut für Evangelische Theologie und Religionspädagogik
 - Institut für Geschichte
 - Institut für Philosophie
 - Institut für Sportwissenschaft

Auch existiert das Professionalisierungsprogramm „Transkulturelle interreligiöse Studien“ an der Fakultät IV, das BA-Studierenden aller Fachbereiche die Möglichkeit eröffnet, in zwei oder drei Modulen Grundkenntnisse der jüdischen, christlichen und/oder islamischen Religion und Kultur bzw. der Interreligiösen Bildung zu erwerben und transkulturelle und interreligiöse Kompetenzen auszubilden.

Unterstützung finden Sie an der Fakultät IV durch eine professionelle Fachstudienberatung. Dazu zählt ein Mentoringprogramm für neue Studierende in der Startphase ebenso wie die fortlaufende Begleitung durch Tutorien während der Studienzeit. Zahlreiche Kooperationen und Partnerschaften mit Universitäten auf der ganzen Welt eröffnen Ihnen vielfältige Möglichkeiten, im Ausland zu studieren oder dort praktische Erfahrungen zu sammeln.

Ein weiterer Schwerpunkt Ihres Studiums wird forschungsbasiertes Lernen sein – damit sie auch Erfahrungen in den spannenden Forschungsprojekten der Fakultät IV sammeln können. In dem Akademienprojekt „Prize Papers“ (deutsch: Preisentwürfe) sortieren, digitalisieren und veröffentlichen Wissenschaftler*innen Hunderttausende Dokumente aus der Zeit der Seekriege.



Foto: Universität Oldenburg

MATHEMATIK UND NATURWISSENSCHAFTEN

DATEN & FAKTEN

- ▶ **ca. 3.900 Studierende**
- ▶ **Campus Wechloy**
- ▶ **uol.de/fk5**
- ▶ **Institute/Departments**
 - Institut für Biologie und Umweltwissenschaften (IBU)
 - Institut für Chemie (IfC)
 - Institut für Chemie und Biologie des Meeres (ICBM)
 - Institut für Mathematik (IfM)
 - Institut für Physik (IfP)

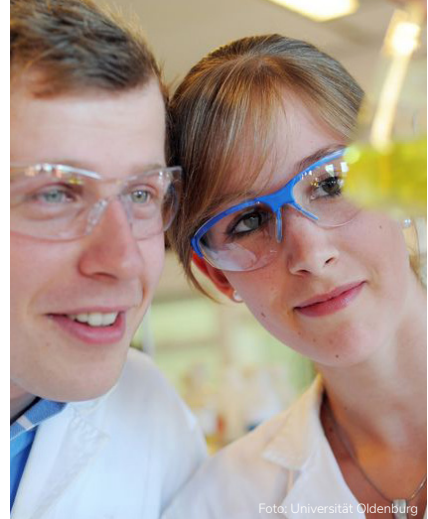


Foto: Universität Oldenburg

30

Die Fakultät V Mathematik und Naturwissenschaften steht für eine enge Verbindung von Forschung und Lehre und ein einzigartiges Spektrum an Schwerpunkten: Fünf Institute widmen sich auch einer Vielzahl von theoretischen und praxisnahen Forschungsprojekten: Schwerpunkte sind Biodiversität, Meereswissenschaften, Energie der Zukunft, Hörforschung und Lehrkräfteprofessionalisierung.

An der Fakultät V können Sie Bachelor-, Fachmaster- sowie Master-of-Education-Studiengänge für alle Schulformen studieren. Neben den klassischen mathematischen und naturwissenschaftlichen Studiengängen bietet die Fakultät ein Studium der Umweltwissenschaften, das Fach Technik im Lehramt sowie den internationalen Studiengang Engineering Physics an. Alle Angebote zeichnen sich durch ein sehr gutes Betreuungsverhältnis zwischen Lehrenden und Studierenden sowie einen hohen Anteil praktischer Lehr- und Lernformen wie Seminare und Praktika aus.

Zudem bietet die Fakultät V eine hervorragende Lehr- und Forschungsinfrastruktur. Neben einem Rechencluster und verschiedenen Elektronenmikroskopen verfügt sie zum Beispiel über eine eigene Elektronikwerkstatt, einen Glasapparatebau sowie mechanische Werkstätten. Die Mitarbeiter*innen entwickeln und fertigen hier individuelle Geräte und Versuchsaufbauten für Lehre und Forschung.

MEDIZIN UND GESUNDHEITSWISSENSCHAFTEN

Die Fakultät VI Medizin und Gesundheitswissenschaften besteht aus den Departments für Humanmedizin, Medizinische Physik und Akustik, Neurowissenschaften, Psychologie und Versorgungsforschung. Sie bietet Studierenden ein einzigartiges Spektrum an Qualifizierungsmöglichkeiten.

Der Modellstudiengang Humanmedizin – auch European Medical School Oldenburg-Groningen (EMS) genannt – bietet den Studierenden eine erstklassige praxis- und forschungsorientierte Lehre in zwei Ländern, was in Europa einzigartig ist. Neben medizinischem Wissen erwerben sie vor allem die Fähigkeiten, sich professionell und empathisch den Patient*innen zu widmen. Außerdem können Studierende neben dem deutschen auch das niederländische Gesundheitssystem kennenlernen, da sie die Möglichkeit haben, einen Teil des Studiums an der Universität Groningen zu absolvieren. Sie schließen mit dem Staatsexamen ab.

Auch denjenigen, die ihre Kenntnisse im Be-



Foto: Universität Oldenburg

DATEN & FAKTEN

- ▶ **ca. 1000 Studierende**
- ▶ **Campus Wechloy**
- ▶ **uol.de/fk6**
- ▶ **Institute/Departments**
 - Department für Humanmedizin
 - Department für Medizinische Physik und Akustik
 - Department für Neurowissenschaften
 - Department für Psychologie
 - Department für Versorgungsforschung

reich Gesundheitswissenschaften vertiefen möchten, bietet die Fakultät VI vielfältige Möglichkeiten: Die englischsprachigen und forschungsorientierten Masterstudiengänge Neurocognitive Psychology und Molecular Biomedicine richten sich auch an internationale Studierende. Beim Masterstudiengang Versorgungsforschung steht die wissenschaftliche Analyse des Gesundheitswesens im Mittelpunkt. Der anwendungsorientierte, berufsbegleitende Studiengang Pflege – Advanced Nursing Practice ermöglicht ausgebildeten Pflegenden sich auf Masterniveau für die Pflegepraxis weiter zu qualifizieren.

In Zusammenarbeit mit der Fakultät V für Mathematik und Naturwissenschaften werden weitere Studiengänge angeboten: der Bachelor- und Masterstudiengang „Physik, Technik und Medizin (PTM)“ und die Masterstudiengänge Hörtechnik und Audiologie sowie Neuroscience.

Alle Studienangebote bieten den Studierenden vielfältige Möglichkeiten einer individuellen Profilbildung und eigene Forschungsprojekte in zukunftsorientierten Feldern. In der Forschung ist die Fakultät VI breit aufgestellt. Naturwissenschaftliche und klinische Disziplinen arbeiten interdisziplinär zusammen. So können Erkenntnisse aus der Grundlagenforschung effizient bis hin zur potenziellen klinischen Anwendung entwickelt werden.

SO HABE ICH MICH FÜR EIN STUDIUM ENTSCHIEDEN



32



„Nach meiner Ausbildung in der Verwaltung konnte ich mir nicht vorstellen, direkt in Vollzeit zu arbeiten. Ich verspürte den Wunsch nach mehr fachspezifischem Wissen über das Zusammenspiel der einzelnen Bereiche in der Wirtschaft. Ich bin froh, mich für diesen Studiengang entschieden zu haben, da er in die Vielfältigkeit der öffentlichen und privaten Wirtschaft einführt und viele verschiedene berufliche Tätigkeitsfelder aufzeigt.“

LENA • 6. SEMESTER
WIRTSCHAFTSWISSENSCHAFTEN (BACHELOR)

„Nach meinem Schulabschluss in Neuseeland war mir klar, dass ich in Deutschland studieren möchte. Einige Optionen kamen infrage, doch das Studienangebot an der Universität Oldenburg stach heraus. Ich hatte Lust auf etwas Neues und Oldenburg präsentierte zahlreiche Möglichkeiten. Nun befinde ich mich im Bachelorstudium mit dem Berufsziel Lehramt und ich bin sehr zufrieden damit. Auch die vielen Zusatzangebote beispielsweise im Bereich Sport haben mir sehr zugesagt.“

MALTE • 12. SEMESTER
ANGLISTIK UND AMERIKANISTIK,
SPORTWISSENSCHAFTEN
(BACHELOR)



Foto: privat

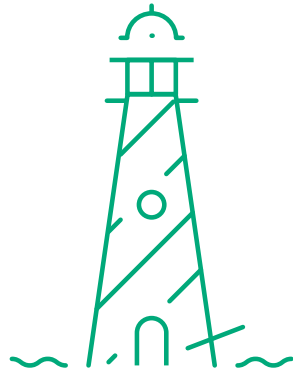


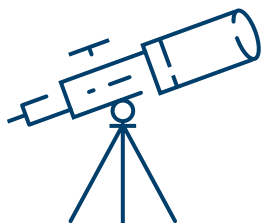
Foto: Universität Oldenburg | Daniel Schmidt

„Nach meiner Ausbildung zur Verwaltungsfachangestellten wurde mir schnell bewusst, dass es das noch nicht gewesen sein kann. Ich verspürte den Wunsch, etwas Neues zu beginnen. Ein Praktikum in einer Grundschule unterstützte mich dann in meiner Entscheidung zu studieren und Lehrerin zu werden. Die Universität und die Stadt Oldenburg haben mir dann auf Anhieb sehr gut gefallen, was meine Studienentscheidung leicht gemacht hat. Mit meinem Studium in Oldenburg bin ich sehr zufrieden.“

WIEBKE • 4. SEMESTER
ELEMENTARMATHEMATIK &
EVANGELISCHE THEOLOGIE UND
RELIGIONSPÄDAGOGIK (MASTER)

INFORMIEREN SIE SICH WEITER

AUF DEM WEG INS STUDIUM



34

INFOSERVICE DES STUDIERENDEN-SERVICECENTER (SSC)

Hier erhalten Sie **persönlich, telefonisch (0441 798-2728)** oder per **E-Mail (studium@uol.de)** Erstinformationen zu Bewerbung und Einschreibung sowie zu organisatorischen Fragen im Studium (Rückmeldung, Beurlaubung, Exmatrikulation etc.).

uol.de/dezernat3/infoservice

IMMATRIKULATIONSAMT

Das Immatrikulationsamt ist für das Bewerbungsverfahren, die Vergabe der Studienplätze sowie die Einschreibung (Immatrikulation) zuständig und informiert z. B. über Semesterbeiträge, Beurlaubung, Teilzeitstudium etc.

uol.de/immatrikulationsamt

INTERNATIONAL OFFICE

Das International Office berät und unterstützt internationale Studierende sowie deutsche Studierende, die im Ausland studieren möchten.

uol.de/io

STUDIERENDENWERK

Das Studierendenwerk Oldenburg bietet zahlreiche Beratungsmöglichkeiten, z. B. Studienfinanzierungsberatung, Sozialberatung, Beratung für behinderte und chronisch erkrankte Studierende etc.

studentenwerk-oldenburg.de/de/beratung

FACHSCHAFTEN

Die Fachschaften (Studierende einzelner Studiengänge) sind die studentischen Vertretungen der jeweiligen Studienfächer. Sie beantworten Fragen zu Inhalten und Organisation des Studiums und geben persönliche Erfahrungen weiter.

uol.de/studium/fachschaften

ALLGEMEINER STUDIERENDEN-AUSSCHUSS (ASTA)

Der ASTA ist ein selbstverwaltetes Organ der Studierenden, das die Interessen der Studierenden an Hochschulen vertritt und zahlreiche Beratungsangebote bietet: BAföG- und Sozialberatung, alternative Studienberatung sowie spezielle Angebote für Studierende mit Kind.

asta-oldenburg.de

AN ALLES GEDACHT?

CHECKLISTE BIS ZUM STUDIENSTART

- **Frühjahr** Mithilfe von Angeboten zur Orientierung und der Studien- und Karriereberatung der Universität das passende Studienfach finden.
uol.de/zskb
- **April / Mai** Informieren, wo ich mein Wunschfach studieren kann, und mir einen Überblick über die vergangenen NC-Daten verschaffen.
uol.de/studium/studienangebot
- **anschließend...** Klärung von Fristen, Bewerbungsverfahren, Bewerbungsunterlagen
Fristen & Termine für Aufnahmeprüfungen beachten!
- **Zwischen April und Juni** Studienorientierungsveranstaltungen zu fächerübergreifenden oder fachspezifischen Themen besuchen.
uol.de/studium/angebote-zur-studienorientierung
- **Juni** Den Hochschulinformationstag der Universität Oldenburg besuchen, die Uni kennenlernen, eine Campusführung machen und weitere (digitale) Angebote wie z. B. Gruppenberatungen, Schnuppertag und Informationsveranstaltungen wahrnehmen.
uol.de/hit
- **15. Mai bis 15. Juli** Bewerbungszeitraum für zulassungsbeschränkte Fächer an der Universität Oldenburg
uol.de/studium/bewerben
- **Ab 16. Juli bis 15. Oktober** Einschreibungszeitraum für zulassungsfreie Fächer an der Universität Oldenburg
uol.de/studium/bewerben/fristen
- **Mitte August** Zusage bekommen? Freuen und Formalitäten zur Einschreibung für den Studienplatz erledigen.
Anschließend auf zur Wohnungssuche!
uol.de/studium/campusleben
- **August bis Oktober** Follower der Social-Media-Kanäle der Uni werden, den Erstsemestergruppen beitreten und Kontakte zu zukünftigen Kommiliton*innen knüpfen.
Facebook: facebook.com/UniversitaetOldenburg
Instagram: [@uni.oldenburg](https://instagram.com/uni.oldenburg)
- **Anfang Oktober** Orientierungswoche in der Universität besuchen.
uol.de/orientierungswoche
- **Mitte Oktober** Studienstart



INTERNATIONAL STUDIEREN

AN DER UNIVERSITÄT OLDENBURG



36



Über ein Studium an unserer Universität gibt es vielfältige Möglichkeiten für internationale Erfahrungen:

- ▶ Studium an einer unserer 200 Partneruniversitäten in über 40 Ländern
- ▶ Auslandspraktika, Summer Schools, Exkursionen
- ▶ Finanzielle Förderung für viele verschiedene Programme

Wer nicht gleich ins Ausland möchte, kann auch auf dem Campus leicht internationale Kontakte knüpfen – z. B. bei Veranstaltungen im Interkulturellen Treff, über das Buddy-Programm oder auf dem internationalen Sommerfest!

▶ WEITERE INFORMATIONEN UNTER [UOL.DE/WEGE-INS-AUSLAND](https://www.uol.de/wege-ins-ausland)

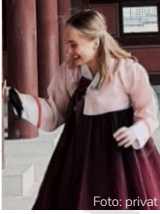


Foto: privat

HANNA STUDIERT EIN SEMESTER IN INCHEON (SÜDKOREA)

„Dank der Unterstützung der Uni Oldenburg konnte ich auf verschiedenste Arten und Weisen in die interessante Kultur Südkoreas eintauchen. Und wie es schon im Namen des Stipendiums steht, hatte ich nach meiner Rückkehr eines ganz besonders: Nämlich Fernweh.

Denn ein Auslandssemester gibt einem die Chance, mal auf eigenen Beinen zu stehen, über den eigenen Tellerrand zu gucken und neue Menschen und Kulturen kennenzulernen. Gerade in den Corona-Zeiten war das etwas, das ich sehr vermisst habe. Ich habe während meines Auslandssemesters viel über mich selber, aber auch über die vielseitige Kultur des Landes lernen können und bin unglaublich dankbar für diese Chance! Dementsprechend kann ich es nur empfehlen, den Schritt zu wagen und sich auf ein Auslandssemester einzulassen. Es lohnt sich auf jeden Fall und die Rückkehr nach Hause mit einem Koffer voller schöner Erfahrungen ist garantiert.“

INCHEON
(SÜDKOREA)

JOHANNES STUDIERT EIN SEMESTER IN WOLFFVILLE (KANADA)

„Ermöglicht durch das PROMOS Stipendium für Studienaufenthalte außerhalb Europas konnte ich mein fünftes Semester an einer Universität in Kanada verbringen. Insgesamt war die Zeit für mich dort einer der allerbesten Abschnitte in meinem Leben. Die vielen internationalen Kontakte und die Erfahrungen, die ich dort sammeln konnte, werden mich für immer begleiten. Besonders der Alltag auf dem Campus, das gemeinsame Leben mit anderen Studierenden in den Wohnheimen und das allgemeine Gefühl der Gemeinschaft haben mir sehr gut gefallen. Ich kann es nur allen empfehlen!“



Foto: privat



Foto: privat

MARIE STUDIERT EIN SEMESTER IN SOGNDAL (NORWEGEN)

„Noch heute träume ich von der faszinierenden Natur Norwegens, gezeichnet von Fjord, Bergen und blauen frischen Gletscherflüssen und -seen, die zu einer Abkühlung verlocken. Der Umgang mit heimischen Professor*innen, der durch Vertrauen und Ebenbürtigkeit geprägt war, hat mich auf persönlicher sowie wissenschaftlicher Ebene vorangebracht. Besonders aber haben die internationalen Mitstudierenden, die Unterhaltungen und der Austausch mich beeinflusst und meine eigene Weiterentwicklung stark gefördert, wie es wohl in Oldenburg und ohne die Erasmus+ Förderung nicht passiert wäre. Ich kann nur allen wärmstens empfehlen, den Schritt zu wagen und sich für ein Auslandssemester, -praktikum oder -abschlussarbeit zu bewerben. Ihr werdet es nicht bereuen!“

UNI JARGON



ASTA

Der Allgemeine Studierendenausschuss ist die Vertretung der Studierenden in hochschulpolitischen Belangen. An der Universität Oldenburg wird der ASTa vom Studierendenparlament jeweils für ein Jahr gewählt.

BAFÖG

Studierenden, die nicht mit (voller) finanzieller Unterstützung durch die Eltern rechnen können, steht die Möglichkeit der staatlichen Förderung nach dem BAföG (Bundesausbildungsförderungsgesetz) offen. Gefördert werden ein Bachelor- und ein Masterstudien-gang, der Höchstsatz beträgt zurzeit bis zu 934,- € monatlich. Dabei wird die eine Hälfte als Zuschuss und die andere Hälfte als unverzinsliches Darlehen gezahlt.

CAMPUS

Campus bedeutet Hochschulgelände. Das Gelände der Universität Oldenburg besteht aus dem Campus Haarentor, an dem die Sprach-, Kultur- und Sozialwissenschaften sowie die Informatik angesiedelt sind, und dem Campus Wechloy, der die Naturwissenschaften, die Mathematik sowie die Medizin umfasst.

CAMPUSCARD

An der Universität Oldenburg wird als Studierendenausweis und Semesterticket die CampusCard an Studierende ausgegeben. Die CampusCard kann zudem in den Mensen und Cafeterien des Studierendenwerks als Zahlungsmittel genutzt werden.

FACHSCHAFTEN

Die Fachschaften (Studierende aus den einzelnen Studiengängen) sind die studentischen Vertretungen der jeweiligen Studienfächer. Sie beantworten Fragen zu Inhalt und Organisation des Studiums und geben persönliche Erfahrungen weiter. Außerdem vertreten sie die Interessen des Faches in den Hochschulgremien.

FACHSTUDIENBERATUNG

Für jedes Fach gibt es eine Fachstudienberatung. Meist sind dies Lehrende des Faches. Sie beraten vorab (oder auch während des Studiums) zu beruflichen Perspektiven, beantworten alle Fragen zum betreffenden Studiengang und unterstützen Sie bei der Semesterplanung.

FAKULTÄT

Die Universität Oldenburg gliedert sich in Fakultäten, die Studium, Lehre und Forschung für verschiedene, meist inhaltlich verwandte Studienfächer ordnen und organisieren. Die Universität Oldenburg setzt sich aus sechs Fakultäten zusammen, die wiederum in Institute oder Departments unterteilt sind.

KOMMILITON*IN

Ihre Mitstudierenden heißen Kommiliton*innen. Das ist dasselbe wie Klassenkamerad*innen, nur eben nicht in der Schule, sondern an der Uni.

KREDITPUNKTE (KP)

Für jedes Modul erhalten Sie bei erfolgreichem Bestehen der Prüfung Kreditpunkte. Wie viele Kreditpunkte vergeben werden, hängt vom Arbeits- und Zeitaufwand für das Modul ab. Der umfasst die Vor- und Nachbereitung von Veranstaltungen, den Besuch der Veranstaltungen selbst sowie die Modulprüfung. Dabei gilt: 1 KP = ca. 30 Arbeitsstunden. Der gesamte Bachelorstudiengang an der Universität Oldenburg umfasst i. d. R. 180 KP.

MATRIKELNUMMER

Jede*r Studierende erhält bei der Immatrikulation (Einschreibung) eine eigene Matrikelnummer. Die Nummer ist auf dem Studierendenausweis verzeichnet und dient der hochschulinternen Identifikation.

MODUL

Während des Studiums absolvieren Sie Module. Ein Modul besteht aus mehreren regelmäßigen Veranstaltungen zu einem bestimmten Themenkomplex. Häufig gibt es eine Vorlesung, die einen inhaltlichen Überblick gibt, und dazugehörige Seminare zu speziellen Themenbereichen. Jedes Modul wird mit einer Prüfung abgeschlossen. Es gibt unterschiedliche Arten von Modulprüfungen, z. B. Klausuren, Hausarbeiten, Referate oder mündliche Prüfungen.

NUMERUS CLAUSUS (NC)

Im Lateinischen bedeutet „Numerus“ = „Zahl, Anzahl“ und „Clausus“ = „geschlossen“. Mit dem Numerus Clausus ist die Zulassungsbeschränkung für einige Fächer gemeint, in denen eine begrenzte Zahl an Studienplätzen vorhanden ist. Der NC ist kein Wert, der vor dem Vergabeverfahren festgelegt wird, sondern er ist das Ergebnis des jeweiligen Verfahrens. Er steht also immer erst im Nachhinein fest, und die Werte fallen von Jahr zu Jahr (und von Universität zu Universität) unterschiedlich aus.

SEMESTER

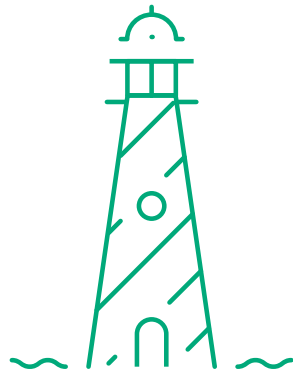
In der Universität wird in Halbjahren gerechnet, die Semester genannt werden. Das Wintersemester beginnt am 1. Oktober und das Sommersemester am 1. April. Die Lehrveranstaltungen beginnen in der Regel etwa gegen Mitte des jeweiligen Monats. Ab diesen Terminen gelten jeweils die neuen Semestertickets und Studierendenausweis.

STUDIERENDEN SERVICE CENTER (SSC)

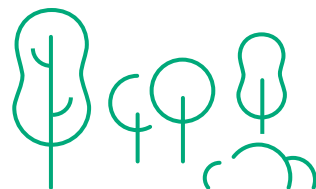
Das SSC bündelt die Beratungseinrichtungen für Studieninteressierte und Studierende der Universität Oldenburg. Dies bedeutet kürzere Wege zwischen den Serviceeinrichtungen und schnelle Antworten auf alle Fragen rund um das Studium.

WARTESEMESTER

Wartezeit sammeln Sie automatisch ab Erwerb der Hochschulzugangsberechtigung (Sie müssen sich z. B. nicht erst bewerben, um Wartesemester zu sammeln), allerdings nur, wenn Sie währenddessen an keiner deutschen Hochschule eingeschrieben sind. Auslandsstudienzeiten gelten in Niedersachsen auch als Wartezeit. In anderen Bundesländern können jedoch andere Regelungen gelten.



"MOIN" IN OLDENBURG



Fahrradstadt, Einkaufsparadies und Grünkohlhauptstadt – all das ist Oldenburg. Doch auch wenn Oldenburg zweifellos eine Hochburg für Kohltouren ist, gibt es hier weit mehr als Grünkohl. Neben historischer und moderner Architektur, einer kompakten Fußgängerzone mit vielen kleinen Geschäften, historischen Gärten und einem kleinen Hafengebiet gibt es auch beeindruckende Kunst und Kultur zu entdecken.

40



Fotos: Oldenburg Tourismus- und Marketing GmbH | Mario Dirks

► **HABEN SIE FRAGEN?** · OLDENBURG-INFO IM LAPPAN,
LANGE STRASSE 3, 26122 OLDENBURG,
TEL. 0441 361 – 613 66, OLDENBURG-TOURISMUS.DE

Oldenburg ist das, was man als „nicht zu groß und nicht zu klein“ bezeichnen könnte. Man begrüßt sich mit einem kurzen „Moin“ und eine lebendige Kulturszene verleiht Oldenburg die Urbanität einer Hauptstadt.

Die meisten Menschen fahren hier Fahrrad, denn die Wege sind kurz. Oldenburg schafft gekonnt den Spagat zwischen geschichtsträchtigem Lebensraum und dem bunten Treiben und Lebensgefühl einer modernen Universitätsstadt.

Und nicht zuletzt ist es nur ein Katzensprung vom Trubel ins Grüne Umland, das mit prähistorischen Großsteingräbern und Mooren, beeindruckenden Parks und Gärten sowie dem Weltnaturerbe Wattenmeer zum Durchatmen und Radeln einlädt. Oldenburg begeistert also nicht nur mit seinem Grünkohlangebot, sondern überrascht mit einer äußerst abwechslungsreichen Mischung aus Erlebnis und Erholung.



MEIN PLAN



FÜR DEN HIT!

ZEIT

RAUM

THEMA

.....
.....
.....
.....
.....
.....
.....
.....
.....
.....

NOTIZEN

.....

.....

.....

.....

.....

.....

.....

Moin!

Geht immer.

Freundlich sein – Kommt immer gut an.

Eine Initiative der Verkehr und Wasser GmbH für
mehr Freundlichkeit im Alltag.



Carl von Ossietzky Universität Oldenburg

Dezernat 3 – Studentische und akademische Angelegenheiten
Zentrale Studien- und Karriereberatung (ZSKB)
Ammerländer Heerstr. 114 – 118
26129 Oldenburg

InfoLine Studium
Tel +49 441 798 – 2728
studium@uni-oldenburg.de
www.uol.de/zskb

Herausgeberin: Zentrale Studien- und Karriereberatung

Stand: April 2024